



# HOONTJE'S CREATIVE WORLD

Unieke hulpverleningsvoertuigen en -toebehoren in 1:160 voor de modelbaan - Hoontje.nl

## Handleiding "Aanbrengen Decals"

Hallo,

Dankjewel voor het aanschaffen van een of meerdere Decal-sets van Hoontje.nl.  
Deze korte handleiding is bedoeld als uitleg over hoe je decals aanbrengt op een model.

We beginnen direct;

### Benodigheden zijn:

- 1 (of meerdere) decalset(s)
- 1 model
- 1 schoon schaaltje met water
- 1 lineaal
- 1 scherp mes of scalpel

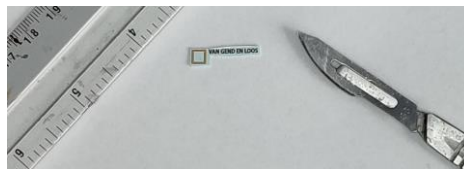
### Eventueel:

- 1 of meerdere pincetten
- 1 penseel
- 1 wattipje
- 1 spuitbus matte blanke lak



### Stap 1:

Neem de decal uit de verpakking en bepaal met welke decal je wilt beginnen.  
Snijdt deze decal op maat van het model uit.



### Stap 2:

Week de op maat gesneden decal in een bakje met water.  
10 seconden is genoeg.



### Stap 3:

Leg de natte decal op het model.  
Ongeveer op de positie waar de decal moet komen.



#### Stap 4:

Verwijder de decal van de drager.  
De decal zou heel gemakkelijk  
Van het papier moeten schuiven.  
Doet de decal dit het niet,  
herhaal dan stap 2 t/m 4.  
Eventueel kunt u de decal met  
zacht penseel op zijn plaats houden.  
Het papier haalt u dan weg met een pincet.



#### Stap 5:

(gebruik eventueel een pincet of penseel)  
Positioneer de decal op zijn definitieve plaats.  
En laat hem drogen.



#### Stap 6: (eventueel)

Spuit het oppervlak inclusief de decal  
in met een matte blanke lak/vernis.  
Zo is de decal beter beschermd en  
extra gefixeerd op het model.

#### Tips:

Mocht er op het model een teveel aan water zijn aangebracht, kunt u dit met behulp van een wattenstaafje opnemen. Ga niet wrijven! Laat het watje op het uiteinde het (teveel aan) water absorberen.

In plaats van water, kunt u ook de speciale decal bevestigingsset van Micro-Set® en Micro-Sol® van Microscale Industries.Inc. aan, voor de bevestiging van decals.

Dit zijn 2 afzonderlijke flesjes, speciaal vervaardigd voor het aanbrengen van decals. Vooral op geribbelde, gebolde of andere, niet-rechte, oppervlakten, werkt dit vaak fijner dan de hierboven beschreven methode. U vindt deze flesjes bij de modelbouwspecialzaken.

*Veel plezier met uw gesuperde model! En kom nog eens terug bij hoontje.nl*



# HOONTJE'S CREATIVE WORLD

Unieke hulpverleningsvoertuigen en -toebehoren in 1:160 voor de modelbaan - Hoontje.nl